



· Mobiliario ·



## NUESTRA EMPRESA

---



G2 GERIATRICA GRUPO es una empresa que cuenta con un equipo de profesionales con una dilatada experiencia de más de 25 años en el sector geriátrico, especializándonos en el equipamiento integral.

En G2 GERIATRICA GRUPO, el compromiso con el cliente por un buen trabajo, asesoramiento, servicio y asistencia técnica es nuestra forma de vida para poder cumplir nuestro objetivo:

-Ser una empresa líder en el sector.

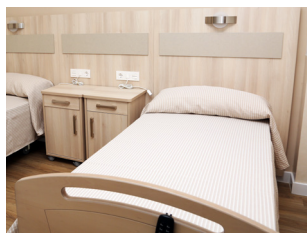
En colaboración con nuestros clientes, nuestro departamento comercial y nuestro departamento técnico, elaboraran el proyecto adaptado a las necesidades de los mismos, diseñando y proyectando estos en 3D para poder visualizar con anterioridad la imagen del equipamiento, y así, ver como quedaran terminadas sus estancias.

Una vez realizado el proyecto y con la conformidad de nuestros clientes, G2 GERIATRICA GRUPO, fabricará sus productos con la garantía máxima de nuestra empresa y procederá a la instalación del proyecto mediante el equipo de instalación.

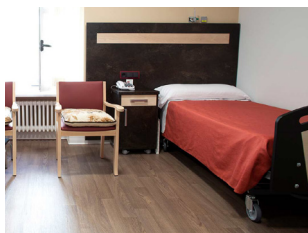
Trabajar con nuestra empresa se convertirá más bien en una “experiencia”.

# Mobiliario

## Cabeceros Corridos



6



7



8



9

## Armarios



Empotrados **10**



Modulares **11**

## Mesitas



Combino, Conturo, ... **12**



Arena, Deva, Grell **13**

## Escritorios



Kobe **14**



Arena, Deva, ... **15**



Adrano, Arena **16**



Deva, Kubik **17**

## Atriles



Varios modelos **18**



Varios modelos **19**

## Aparadores y Librerías



Serie Deva **20**



Serie Unda **21**

## Aparadores y Librerías



Serie Kimera **22**



Serie Kubik **23**



Personalizados **24**



Personalizados **25**

## Mesas de Comedor y Salas



Medina **26**



Velador **27**



Deva, Loby **28**



Andrea, Nido, Oslo **29**

## Consolas y Jardineras



Cruzada, Recta **30**



Jardinera **31**

## Mobiliario de Oficina



Vital Pro, Prisma **32**



Armarios, archivos **33**

## Sillas de Oficina



Sillas oficina **34**



Sillas confidente **35**



Serie Dinamic **36**



S. Medina, sillería **37**

## Mobiliario Terapia

## Peluquería y Podología



**38**



**39**

## Mobiliario Exterior



Sillas y Mesas **40**



**G2**  
**GERIÁTRICA**  
GRUPO

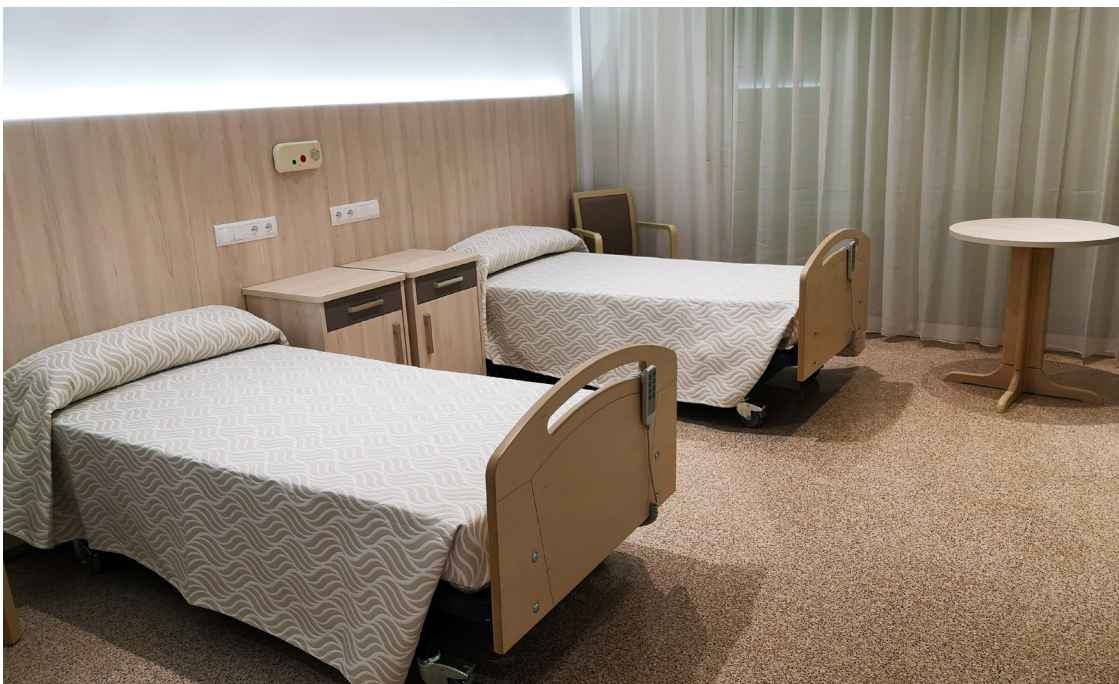
MOBILIARIO







# Cabeceros Corridos





# Cabeceros Corridos



## Armarios Empotrados



## Armarios Modulares



Combino



Gea



Conturo



Arena



Deva

Grell



para colgar en pared

Kobe





# Escritorios y mesa habitaciones

Arena



Deva



Mesa Herdford



Adrano



Arena



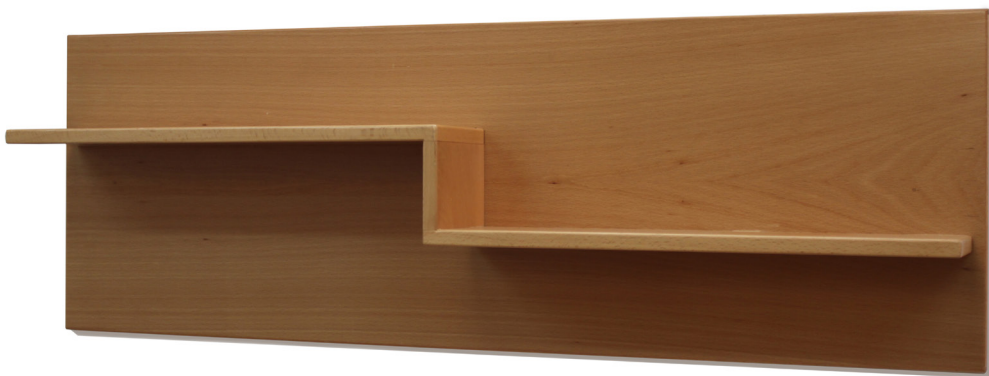
Deva



Kubik







## Serie Deva



# Aparadores y Librerías

## Serie Unda



## Serie Kimera





# Aparadores y Librerías

## Serie Cubik





# Aparadores y Librerías

## Muebles personalizados





Mesas Madera



con friso  
con forma



sin friso

Mesa Medina



con estructura metálica

# Mesas de comedor y salas



## Mesas Velador



pata de acero Inox



pata de acero pintado





Mesa Deva

Mesa Loby



de centro



de rincón



# Mesas de comedor y salas

Mesa de centro y ricón Andrea



Mesa centro Nido



Mesa Oslo





Consola Cruzada



Consola Recta







## Serie Vital Pro



## Serie Prisma



## Armarios y Archivadores





# Sillas de Oficina





Serie Dinamic



# Mobiliario Terapia y Usos Múltiples

## Serie Medina



## Sillería Terapia







# Peluquería y Podología



## Mesas y asientos







Visite nuestra web. [www.g2grupo.com](http://www.g2grupo.com)

C/ Hoyamoros 10- 16 Nave 5  
Pol. Ind. Montalvo II 37008 Salamanca  
Telf: 923 191 183 - 660 144 945

[g2grupo@g2grupo.com](mailto:g2grupo@g2grupo.com)